

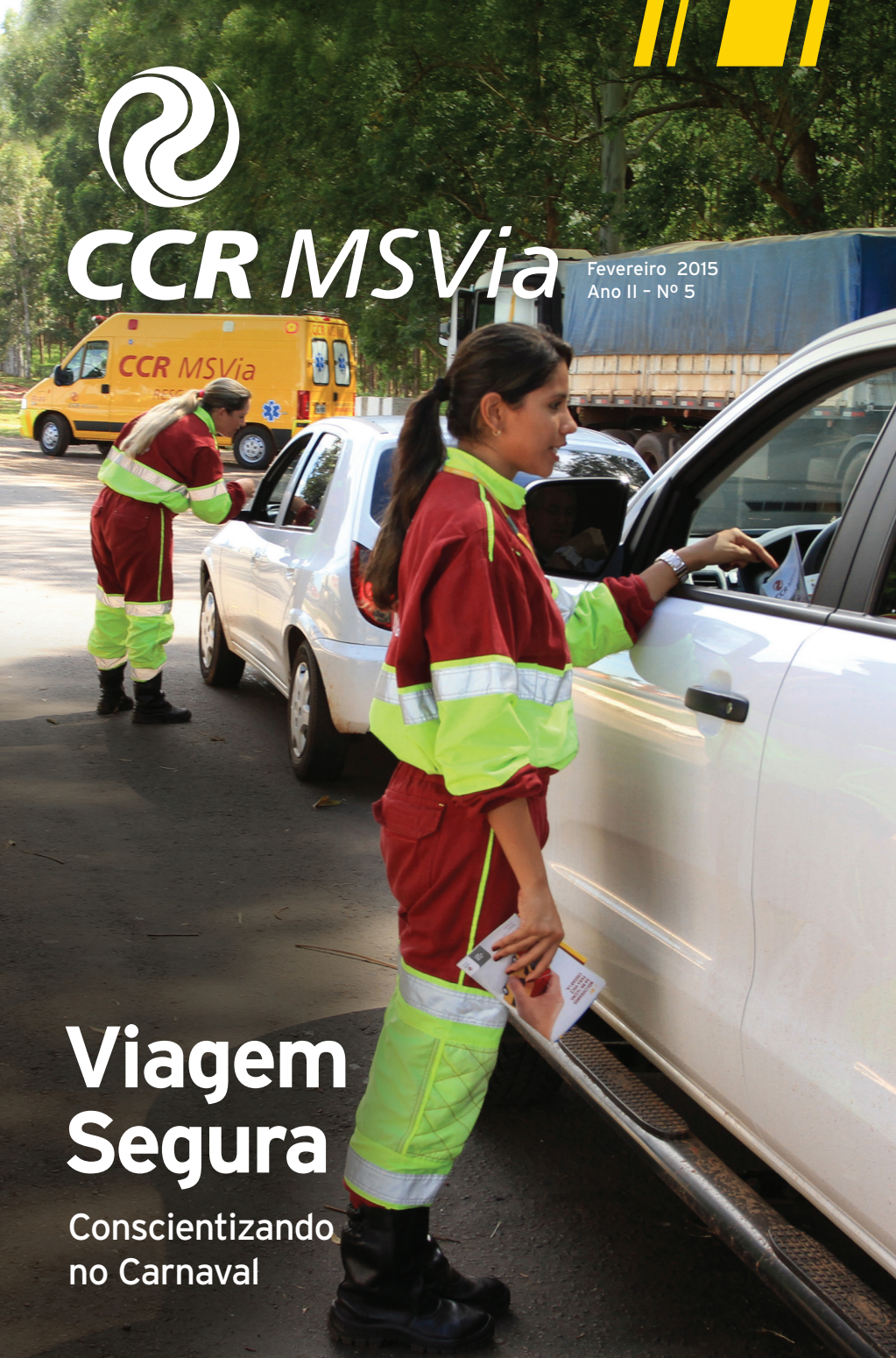


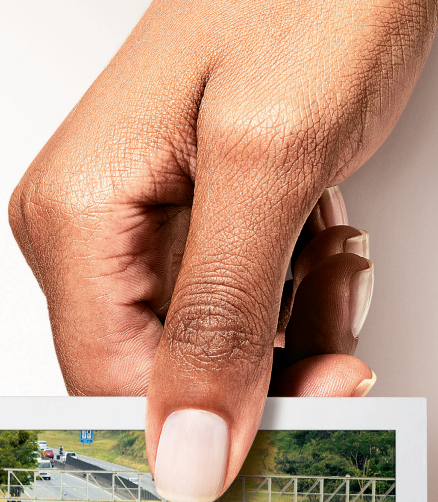
CCR MSVia

Fevereiro 2015
Ano II - Nº 5

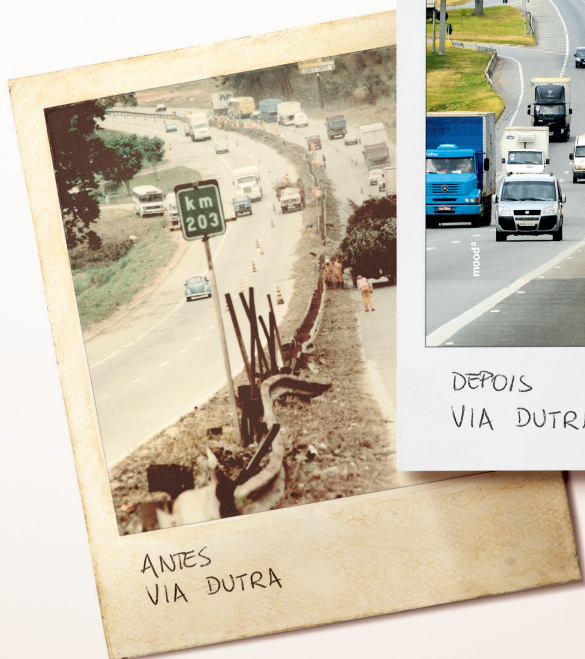
Viagem Segura

Conscientizando
no Carnaval





moov®



MUITA GENTE NÃO SE LEMBRA, MAS HÁ 15 ANOS A CCR MUDA MUITA COISA NAS ESTRADAS DO PAÍS. E AGORA ESTÁ NO MS PARA TRAZER MAIS AVANÇOS AO ESTADO.

www.ccr.com.br

É por aqui
que a gente
chega lá.



Editorial

Considerada uma das festas mais populares do mundo, o Carnaval é um dos símbolos do Brasil internacionalmente. O período é marcado também pelo aumento do tráfego de veículos nas rodovias, e na BR-163/MS não seria diferente. Porém, por meio das campanhas educacionais promovidas pela CCR MSVia, em parceria com a Polícia Rodoviária Federal de MS, alcançamos um resultado muito importante, que você confere nesta edição. Apresentamos ainda este mês a importância do repasse do Imposto Sobre Serviço (ISS) às prefeituras dos municípios lindeiros da rodovia, contribuindo diretamente para o desenvolvimento local e regional. Os 18 Painéis Eletrônicos de Mensagens Variáveis (PMVs) foram implantados. Quando estiverem ligados, beneficiarão os usuários com informações sobre as condições da rodovia em tempo real.

Boa leitura!

Sumário

- 4 SAU**
As panes lideram os atendimentos
- 6 FROTA**
Guincho Pesado
- 7 FAIXA DE DOMÍNIO**
Os limites da rodovia
- 8 CAPA**
Conscientizando usuários no Carnaval
- 11 DESENVOLVIMENTO**
Obras rendem R\$ 3,5 milhões às prefeituras
- 12 MAPA**
- 14 TURISMO**
Rio Brilhante é história e tradição
- 15 CONSERVAÇÃO**
Mudanças na paisagem da BR-163/MS
- 18 TECNOLOGIA**
 - CCR MSVia finaliza instalação dos PMVs
 - Tenha a BR-163/MS na sua mão
- 21 SUSTENTABILIDADE**
80 atendimentos por mês
- 22 INSTITUCIONAL**
Visita de cortesia



Editor: Maurício Cintrão, Gestor de Comunicação da CCR MSVia; Design Gráfico: Yemni - Branding, Design e Comm; Foto da capa: Rachid Waqued; Nesta edição foram utilizadas fotos dos seguintes profissionais: Rachid Waqued, Ângelo Smaniotto, Clóvis Ferreira / Digna Imagem, JPereira, Chico Ribeiro, David Barbosa e M. Cintrão; Publicidade: Larissa Borges Sanson (67) 3357-9145; Impressão e acabamento: Gráfica Progresso; Tiragem desta edição: 10.000 exemplares; Distribuição Gratuita.



Concessionária filiada à:



As panes lideram os atendimentos

Em quatro meses de operação foram registradas mais de 10 mil ocorrências

Levantamento dos primeiros quatro meses de trabalho do SAU-Serviço de Atendimento ao Usuário, demonstra que as panes lideram o ranking de atendimentos na BR-163/MS. Foram 10.077 ocorrências (28% do total de 35.598).

O número preocupa os técnicos da CCR MSV^{ia}, pois 6.164 casos referem-se especificamente a panes mecânicas, o que indica que a manutenção dos veículos está sendo deixada em segundo plano. Em seguida, aparecem os casos de pneu furado (1.542 - 4%), pane seca (905 - 2,5%) e pane elétrica (587 - 1,6%). Por fim aparecem os eventos de superaquecimen-

to de motor e bateria descarregada, com 573 e 306 ocorrências, respectivamente.

“O motorista deve ficar atento ao período de revisão do seu veículo e fazê-la regularmente”, afirma o Gestor de Interação com o Cliente da CCR MSV^{ia}, Keller Rodrigues. “Assim, ele garante não só a sua segurança e de sua família como também dos outros usuários que trafegam pela rodovia”

O engenheiro destaca que um veículo em má conservação entra em pane quando menos se espera e isso pode acontecer na pista, sem que o usuário tenha tempo de desviar para uma área segura, fora da faixa de rolamento.



“Um veículo mal conservado aumenta potencialmente o risco de uma parada repentina, o que pode gerar uma colisão traseira ou mesmo de um engavetamento”, diz o engenheiro.

Retiradas de objetos

As quantidade de ocorrências de retirada de objetos da pista também é muito grande, segundo o levantamento feito pelas equipes do SAU. Em quatro meses, foram registrados 9.684 casos, o que representa 27% do total de ocorrências.

“O usuário precisa conscientizar-se que todo objeto lançado na pista, independentemente do que seja, representa um risco para a segurança de tráfego, além de ser prejudicial ao Meio Ambiente”, alerta o Gestor. “Não lance resíduos na rodovia, guarde dentro do veículo até a próxima parada e descarte o material em local específico para esse fim”.



Sistema de rádio agiliza atendimento



Oito guinchos pesados atuam na rodovia

Fotos: Rachid Waqueid

Acidentes

A principal preocupação dos técnicos da CCR MSVia é com a ocorrência de acidentes na BR-163/MS. Apesar dos índices estarem diminuindo, em comparação com o mesmo período do ano passado, é preciso insistir na prevenção.

Só no mês de janeiro, a CCR MSVia registrou 188 acidentes, com 78 feridos e cinco mortos. Deste total, 44 foram colisões traseiras e 22 colisões laterais. Foram atendidos ainda 29 casos de veículos que saíram da pista e 15 capotamentos.

“A má conservação de veículos e o lançamento de objetos nas pistas contribuem para a ocorrência de acidentes, enfatiza Keller Rodrigues. “É preciso agir para controlar as variáveis que levam aos acidentes”.

Em suas campanhas educativas, a Concessionária tem chamado a atenção dos motoristas para alguns cuidados essenciais, como manutenção regular do veículo, respeito às leis de trânsito e a prática da direção segura. Especialmente porque a maioria dos acidentes acontece durante o dia e com o tempo bom.

“A prevenção continua sendo o melhor caminho para evitar acidentes”, diz o engenheiro. •

Guincho Pesado

Composta por oito viaturas, a frota de Guinchos Pesados (GP) da CCR MSVia está disposta ao longo dos 845,4 quilômetros da BR-163/MS de forma a atender os usuários que utilizam veículos como caminhões e carretas de até 80 toneladas.

As viaturas da Mercedes Benz estão equipadas com refletivos e giroflex, além de várias ferramentas que possibilitam ao colaborador da Concessionária que opera o veículo realizar procedimentos gerais de socorro mecânico. Nos casos em que o colaborador não consiga solucionar a pane no local, a viatura remove o veículo até o posto de serviço mais próximo. Nessa situação, o motorista do veículo removido é transportado na cabine da viatura, junto ao colaborador da CCR MSVia.

Além disso, o GP pode realizar operações de destombamento de veículos envolvidos em acidentes ou incidentes, como por exemplo saídas de pista.

Os colaboradores responsáveis por operar essas viaturas foram qualificados por especialistas do Grupo CCR oriundos de outras unidades, que realizaram treinamentos prévios para operar as viaturas. •

Os recursos estão localizados nas seguintes Bases Operacionais dispostas ao longo da BR-163/MS:

- Base 1 - Km 23 (Mundo Novo);
 - Base 3 - Km 121 (Naviraí);
 - Base 6 - Km 288 (Dourados);
 - Base 9 - Km 419 (Anhanduí);
 - Base 11 - Km 530 (Jaraquari);
 - Base 14 - Km 679 (Rio Verde de Mato Grosso);
 - Base 16 - Km 786 (Coxim).
-



Os limites da rodovia

Uma das incumbências contratuais da CCR MSVia na administração e conservação da BR-163/MS é assegurar a integridade da chamada faixa de domínio (áreas laterais e pista de rolamento) que pertencem ao Patrimônio Público. Essas áreas variam dependendo do trecho da rodovia de 11 a 45 metros do atual eixo central da pista.

Foi por conta dessa cláusula contratual que técnicos da Concessionária estiveram fazendo contatos com os donos de propriedades localizadas às margens da rodovia, visando a regularização dos limites e afixação de cercas definitivas. Em vários pontos da rodovia, a faixa de domínio vinha sendo equivocadamente utilizada e essa situação precisou ser corrigida.

A faixa de domínio tem largura variável, dependendo do trecho da BR-163/MS. Pode ir de 11 metros a 45 metros a partir do eixo central da pista atual.

Apesar de a faixa de domínio da rodovia já estar praticamente regularizada, a CCR MSVia sugere que, antes de construir ou plantar às margens da BR-163/MS, consulte a empresa. Como o processo de modernização e duplicação da estrada está em andamento, muitas modificações serão realizadas.

Novos acessos só poderão ser abertos mediante avaliação da área de Engenharia da CCR MSVia e autorização expressa da ANTT – Agência Nacional de Transportes Terrestres, responsável pela fiscalização da concessão. •



Rachid Waqued

Faixa de domínio tem largura variável

Conscientizando usuários no Carnaval

Em vários pontos da pista, colaboradores participaram de ações educativas

As equipes do SAU-Serviço de Atendimento ao Usuário da CCR MSVia realizaram durante o Carnaval ações educativas na BR-163/MS em conjunto com a Polícia Rodoviária Federal. Além das mensagens de segurança que vem divulgando desde o final do ano passado, a empresa promoveu uma ação educativa inovadora em Mato Grosso do Sul: distribuiu bafômetros educativos em pontos estratégicos da BR-163/MS, orientando os motoristas para os riscos de dirigir sob os efeitos do álcool.

Segundo Keller Rodrigues, Gestor de Interação com o Cliente, as ações integram o Programa de Redução de Acidentes apresentado pela Concessionária à ANTT (Agência Nacional de Transportes Terrestres) e que prevê uma série de atividades educativas ao longo do ano. O objetivo da CCR MSVia é reduzir em 50% o número de mortes em acidentes na rodovia nos próximos cinco anos.

“Álcool e direção representam uma trágica combinação que leva ao aumento na quantidade de acidentes e de vítimas em rodovias, especialmente no período do Carnaval”, enfatizou Rodrigues, que participou da distribuição. “Não adianta falar que vai tomar um café forte ou um banho frio; independente da quantidade de álcool ingerido, o risco é o mesmo”.

Os folhetos criados pela CCR combatendo o consumo de álcool apresentaram várias recomendações, entre elas que os passageiros não deixem os motoristas consumirem bebida alcoólica.

“Se o motorista consumir álcool, recusem a carona”, alertam os folhetos.

Para os motoristas que consumiram bebida alcoólica, os impressos da Concessionária recomendam que procurem alternativas de transporte seguro como carona com quem não bebeu, ou viagens de ônibus ou táxi.

“Vamos insistir com cada vez mais intensidade: beber com responsabilidade é beber e não dirigir”, ressalta Rodrigues.

Durante as ações, os colaboradores também entregaram aos motoristas Mapas da BR-163/MS e exemplares da Revista CCR MSVia.

Operação de Carnaval

As ações educativas integraram a primeira Operação Especial de Carnaval realizada pelo SAU da CCR MSVia, que iniciou suas atividades na BR-163/MS em outubro de 2014. As equipes operacionais foram reforçadas e viaturas foram dispostas em pontos estratégicos ao longo da rodovia para agilizar o atendimento em casos de interferência no tráfego. Além das ações com bafômetros educativos, as equipes de plantão realizaram distribuição de folhetos educativos em postos de serviço. Faixas com mensagens educativas reforçaram os alertas de direção segura.

Segundo o Centro de Controle Operacional da CCR MSVia, o fluxo de tráfego ficou mais intenso na tarde de sexta e na manhã do sábado de Carnaval. Em função das chuvas e da alta do preço dos combustíveis, a volta dos turistas foi diluída ao longo da segunda e da terça, não havendo casos de grandes congestionamentos.

A Operação Especial de Carnaval da CCR MSVia envolveu 72 viaturas distribuídas ao longo das 17 Bases Operacionais do SAU. Oito outras viaturas foram estacionadas em pontos



estratégicos da BR-163/MS, cinco das quais nas saídas do Anel Viário para São Paulo e Cuiabá (nos kms 466 e 490, respectivamente); no km 513, Posto Carretão; no entroncamento com a BR-463 (km 256), e na saída de São Gabriel do Oeste (km 626).

Cerca de 400 colaboradores participaram do trabalho atuando em regime de revezamento, 24 horas por dia, comandados a partir do CCO - Centro de Controle Operacional, instalado na Sede da empresa, em Campo Grande.

Carnaval sem mortes

Entre zero hora de sexta de Carnaval e meia-noite da quarta de Cinzas, não foram registrados acidentes com mortes na rodovia. Além disso, houve uma redução de 13% no número total de acidentes em relação ao Carnaval de 2014, conforme comparação realizada com dados obtidos junto à Polícia Rodoviária Federal (PRF/MS).

Segundo o levantamento do SAU, foram atendidas 2.261 ocorrências no período. Os casos mais comuns foram de retirada de objetos da pista, com 734 incidências (32% do total), ações de socorro mecânico (589 casos, 26%). Em média, foram atendidos 376 eventos por dia, 30% acima da média diária em meses anteriores. No total, foram registrados 21 acidentes na BR-163/MS, com 21 feridos.

Foram envolvidos, ainda, 17 Painéis de Mensagens Variáveis Móveis, instalados em pontos estratégicos para permitir informar, em tempo real, situações adversas na estrada. As obras com interferência nas pistas foram suspensas. •



Dicas de segurança que valem para o ano todo

- Se beber, não dirija;
- Sob chuva, reduza a velocidade;
- Acenda os faróis mesmo durante o dia;
- Na dúvida, não ultrapasse;
- Todos no veículo devem utilizar cinto de segurança;
- Crianças só devem viajar no banco traseiro;
- Mantenha distância segura do veículo que segue à frente;
- Respeite os limites de velocidade.

Obras rendem R\$ 3,5 milhões às prefeituras

As obras de modernização da BR-163/MS conduzidas pela CCR MSVia já estão rendendo benefícios bem antes de serem concluídas: impostos pagos representam novos recursos para as cidades servidas pela rodovia.

Entre abril e dezembro de 2014, a Concessionária recolheu às prefeituras mais de R\$ 3,5 milhões em ISS (Impostos Sobre Serviços de Qualquer Natureza). O valor refere-se a uma média de 5% sobre o valor das obras realizadas pelas construtoras contratadas ao longo da rodovia.

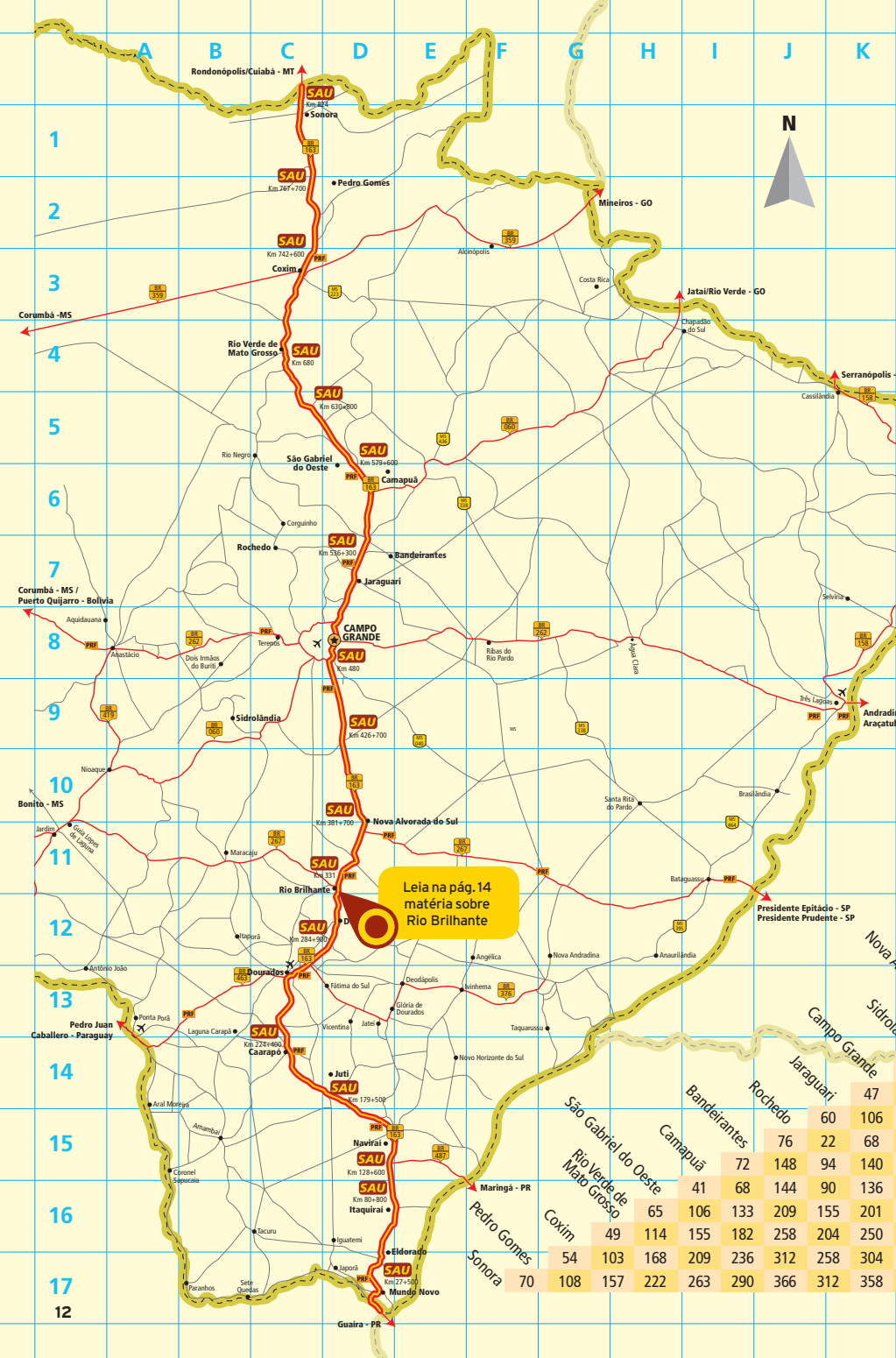
A Concessionária desconta os valores correspondentes aos impostos a serem

recolhidos às Prefeituras diretamente do pagamento das construtoras e deposita nos cofres públicos.

Essa é uma forma de organizar o envio de recursos financeiros, que são fundamentais para as cidades beneficiadas. Na medida em que as frentes de obras aumentarem, esses valores serão muito maiores.

A estimativa da CCR MSVia é recolher anualmente aos cofres públicos municipais cerca de R\$ 30 milhões em ISS, considerando os valores de obras e tributação sobre a arrecadação dos pedágios, que começarão a operar no segundo semestre de 2015. •





Leia na pág. 14
matéria sobre
Rio Brilhante

	São Gabriel do Oeste	Camapuã	Rio Verde de Mato Grosso	Coxim	Pedro Gomes	Sonora	Jaraguari	Rochedo	Bandeirantes
Jaraguari							47		
Rochedo							60	106	
Bandeirantes							76	22	68
Camapuã							72	148	94
Rio Verde de Mato Grosso							41	68	144
Coxim							65	106	133
Pedro Gomes							49	114	155
Sonora							54	103	168
Jaraguari							70	108	157
Rochedo								222	263
Bandeirantes								290	366
Camapuã								312	312
Rio Verde de Mato Grosso								258	258
Coxim								204	204
Pedro Gomes								204	250
Sonora								236	304
Jaraguari								312	312
Rochedo								312	358

Rio Brilhante

é história e tradição



Veja a
localização
no mapa
pág. 12 | D-11

David Barbosa

Um local cheio de histórias e tradição. É assim que pode ser descrito o município de Rio Brilhante, em Mato Grosso do Sul, que aparece entre as 40 cidades brasileiras com maior produção de riquezas no campo. A cidade, também chamada de 'A Pequena Cativante', é a maior produtora de cana-de-açúcar do país e possui a segunda maior área plantada em todo o Brasil, contando com três usinas de álcool e açúcar em funcionamento.

Seu desbravamento começou na terceira década do século 19, com algumas famílias atravessando os cerrados de Três Lagoas, iniciando o povoamento

do Estado. Ao chegarem aos campos de Vacaria, se instalaram em um local denominado Boa Vista, entre os rios Vacaria e Brilhante. Em seguida, uma grande leva de gaúchos também se instalou no local, fomentando a pecuária.

Quase dois séculos depois, com a cidade reconhecida como polo de produção agrícola e pecuária, Rio Brilhante também se destaca no futebol, com o Esporte Clube Águia Negra, além de possuir o Motódromo Municipal e a Associação de Ciclismo. Por esses motivos, quem viajar pela BR-163 pode incluir a cidade na rota e descobrir um local cheio de tradição. •

Mudanças na paisagem da BR-163/MS

Segurança e conforto dos usuários: essas são as palavras de ordem da CCR MSVia para quem trafega pela BR-163/MS. É com esse foco que a Concessionária tem atuando desde abril de 2014 em dezessete frentes de trabalho, realizando serviços gerais ao longo da rodovia.



Conservação

São cinco frentes atuando na pavimentação, oito na roçada e capina e outras quatro frentes de serviços gerais, como reparos e limpeza em drenagem, recuperação de defensas metálicas, remoção de entulhos e limpeza geral. Essas áreas de trabalho estão especificamente sinalizadas para alertar aos motoristas sobre eventuais interferências. No total, cerca de 200 trabalhadores de empresas contratadas atuam nessas frentes.

Capina e Roçada

As oito frentes responsáveis pela capina e roçada ao longo da rodovia realizaram o equivalente a mais de seis roçadas completas da BR. Foram 5.398 quilômetros de trechos percorridos, o que equivale a 7 milhões de m².

Pavimentação

Foram recuperados cerca de 400 quilômetros de pavimentação da rodovia. Para tal, as cinco frentes responsáveis pela atividade já utilizaram mais de 232 mil toneladas de massa asfáltica.

Serviços Gerais

Mais de 5 mil novas placas foram implantadas, enquanto 13 mil passaram por manutenção. Mais de 230 mil m² de faixas foram pintadas pelas quatro frentes atuantes. Além disso, foram feitos 15 terraplenos e mais de 320 quilômetros de cercas foram instalados. Ainda, 935 quilômetros de drenagem foram limpos e 105 quilômetros reparados. •



Rachida Waqued

Frentes de capina e roçada já percorreram 5.398 quilômetros



ANTES X DEPOIS



CCR MSVia finaliza instalação dos PMVs

A CCR MSVia concluiu em fevereiro a instalação do último Painel Eletrônico de Mensagens Variáveis (PMV). Ao longo de três meses, a Concessionária instalou 18 equipamentos em pontos estratégicos da BR-163/MS, situados em 13 municípios lindeiros da via.

Iniciadas em dezembro, as ações de instalação aconteceram dentro do esperado, sem qualquer registro de ocorrências. Em média, 30 pessoas, entre colaboradores e fornecedores da CCR MSVia participaram de cada operação, que consistia na fixação de duas bases ao solo, que dão

suporte ao pórtico, que por sua vez sustenta o PMV.

O equipamento será o canal de comunicação direta com usuário da BR-163/MS, passando em tempo real ao usuário informações sobre as condições da pista, acidentes, alertas e outros dados relevantes que possam interferir na viagem.

Agora, as equipes de Tecnologia da Informação da Concessionária trabalham para colocar os PMVs em operação o quanto antes, proporcionando mais conforto e principalmente, segurança para quem trafega pela rodovia.

O PMV

Com 8,4 m de largura, 2 m de altura e cerca de 800 kg de peso, o PMV é instalado a uma altura de 6,5 m da pista. Ele apresenta um display monocromático composto por 145 placas de LED, totalizando 25.520 mil LEDs, com a visualização a centenas de metros de distância. Sua capacidade é de mensagens com até 9 linhas com 53 caracteres cada, podendo variar conforme o tipo, altura e espaçamento dos mesmos, bem como do espaçamento entre as linhas.

Esse tipo de equipamento é utilizado nas mais modernas rodovias do País para estabelecer comunicação preventiva com os motoristas. Operado à distância pelo Centro de Controle Operacional da CCR MSVia, permitirá informar sobre obras, acidentes ou outras ocorrências na pista, prevenindo sobre interdições, desvios ou lentidões de tráfego. O PMV também é um importante canal de veiculação de mensagens didáticas de segurança de trânsito. •

Localização dos Painéis Eletrônicos de Mensagens Variáveis na BR-163/MS:

PMV 01 - km 000+800 - Mundo Novo

PMV 02 - km 048 - Eldorado

PMV 03 - km 060 - Eldorado

PMV 04 - km 106 - Itaquiraí

PMV 05 - km 204 - Caarapó

PMV 06 - km 220 - Caarapó

PMV 07 - km 245 - Dourados

PMV 08 - km 282 - Dourados

PMV 09 - km 360 - Nova Alvorada do Sul

PMV 10 - km 370 - Nova Alvorada do Sul

PMV 11 - km 465 - Campo Grande

PMV 12 - km 500 - Campo Grande

PMV 13 - km 520 - Jaraguari

PMV 14 - km 580 - Bandeirantes

PMV 15 - km 610 - São Gabriel do Oeste

PMV 16 - km 685 - Rio Verde de Mato Grosso

PMV 17 - km 725 - Coxim

PMV 18 - km 843 - Sonora

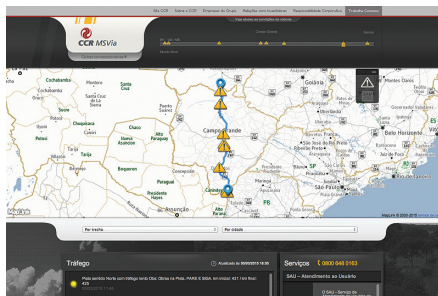


Tenha a BR-163/MS na sua mão

Para auxiliar o usuário da BR-163/MS no planejamento da sua viagem, a CCR MSVia coloca à disposição mais uma ferramenta. No endereço eletrônico da Concessionária, www.msvia.com.br, estão disponíveis todas as informações necessárias sobre as condições da rodovia.

Além disso, o site apresenta números da CCR MSVia sobre os serviços realizados até agora, informações sobre o SAU – Serviço de Atendimento ao Usuário, crenças e valores da empresa, dicas de segurança, notícias, ações desenvolvidas, entre outros.

Logo na página principal é apresentado ao usuário um mapa do Estado de Mato Grosso do Sul com a BR-163/MS. Se no momento em que o usuário abre o site estiver acontecendo qualquer tipo de



evento na rodovia, ele já será informado sobre o motivo da interferência na pista, quais os locais e qual o sentido da via. Esses dados são atualizados sempre que acontece um novo fato.

O site da CCR MSVia também pode ser acessado pelo seu smartphone, pois é compatível com iPhone, Android e iOS. Saiba agora o que acontece na BR-163/MS, acesse www.msvia.com.br. •



80 atendimentos por mês

**Estrada
Para a Saúde**

Os profissionais de saúde e técnicos de segurança da CCR MSVia trabalham com uma meta ambiciosa: atingir 100% dos caminhoneiros que trafegam pela BR-163/MS com mensagens de segurança e dicas de vida saudável.

Um dos caminhos para atingir essa meta é a realização de ações periódicas do Programa Estrada para a Saúde. Criado pelo Grupo CCR há mais de 10 anos, o Programa cria condições práticas para que os profissionais do volante tenham acesso fácil e rápido a serviços de saúde.

Na BR-163/MS, esse Programa teve início em novembro de 2014 e começa a ganhar corpo. Por meio de uma estrutura itinerante instalada em postos de serviços a partir de parcerias com esses estabelecimentos e instituições localizadas nas cidades lindeiras, o Programa oferece

gratuitamente exames clínicos como aferição da pressão arterial, avaliação de risco cardíaco, exames de colesterol, diabetes e triglicérides, além de serviços de barbearia e, eventualmente, vacinação.

Na primeira quinzena de fevereiro, por exemplo, a empresa instalou a infraestrutura do Programa e levou profissionais e estudantes da área de saúde para o Posto da Base, localizado às margens da rodovia, em Dourados (MS).

A receptividade dos caminhoneiros foi grande. Em apenas um dia, das 15h às 21h, o Programa realizou exames em 88 pessoas. No total das quatro edições do Estrada para a Saúde, a CCR MSVia já atendeu a mais de 350 pessoas. O maior número de atendimentos por dia de evento havia acontecido em novembro, com 83 atendimentos. •

Visita de cortesia

No início de fevereiro, o Diretor Presidente da CCR MSVia, Maurício Negrão, esteve em visita ao Governador Eleito de Mato Grosso do Sul, Reinaldo Azambuja. No encontro, foi feita uma apresentação institucional sobre a Concessionária e o que vem realizando no mais importante corredor rodoviário do Estado desde abril de 2014, quando assumiu a BR-163/MS.

Azambuja conheceu o que é o Grupo CCR e quais os projetos da CCR MSVia previstos pelo Contrato de Concessão, revelando detalhes dos cronogramas de obras de duplicação, iniciados em julho de 2014. Na oportunidade, o Presidente da empresa pode esclarecer dúvidas a respeito dos melhoramentos que estão sendo realizados e conhe-

cer os próximos passos da empresa que tem contrato para administração, modernização e operação da rodovia por 30 anos. •

Reinaldo Azambuja

O Governador é pecuarista e começou na carreira política em 1996, quando foi eleito prefeito de Maracaju, tendo sido reeleito em 2000, quando assumiu a presidência da Assomasul (Associação dos Municípios de Mato Grosso do Sul). Foi eleito deputado estadual (2006) e deputado federal (2010). Na disputa pela Prefeitura de Campo Grande (2012), ficou em terceiro lugar.



Chico Ribeiro

O Governador de MS Reinaldo Azambuja (esq.) conversa com o Diretor-Presidente da CCR MSVia, Maurício Sores Negrão



O TRÂNSITO
É FEITO POR
TODOS NÓS.

Quando cada um faz a sua parte, a viagem de todos fica muito mais tranquila. Por isso a CCR MSVia também trabalha todos os dias para oferecer mais segurança na BR-163/MS, com tecnologia avançada, médicos especializados, resgate, guincho, monitoramento 24 horas e muito mais.

www.grupoCCR.com.br/msvia - Disque CCR MSVia: 0800 648 01 63

É por aqui
que a gente
chega lá.





NÓS CUIDAMOS DA BR-163/MS PARA VOCÊ CHEGAR LÁ.



mood®

A **CCR MSVia** já está operando na BR-163/MS. O trecho de quase 850 km vai de Mundo Novo, na divisa com o Paraná, até Sonora, na divisa com Mato Grosso. Os trabalhos envolvem a duplicação e a modernização de toda a via.

Também entrou em operação o Serviço de Atendimento ao Usuário, o **SAU**, que atende e apoia motoristas, passageiros e pedestres, 24h por dia. Toda essa estrutura tem a mesma excelência das demais rodovias operadas pelo Grupo CCR no país há mais de 15 anos. Por isso, no que depender da gente, Mato Grosso do Sul vai continuar chegando lá.

Para utilizar o SAU, disque **CCR MSVia**:
0800 648 0163

www.msvia.com.br

É por aqui
que a gente
chega lá.

CCR
MSVia