



CCR RIOSP AVANÇA COM AS OBRAS EM SÃO JOSÉ DOS CAMPOS

A CCR RioSP iniciou em janeiro uma nova frente de trabalho, na Via Dutra, em São José dos Campos, entre os km 154 e 151 com as obras de ampliação das pistas expressas nos dois sentidos.

Outra intervenção é a readequação de duas passarelas existentes – a do Carrefour e a da Johnson. Todas as obras ocorrerem de forma simultânea.

Inicialmente não haverá interdição de faixas nas pistas expressas da Via Dutra. Mesmo assim a região está toda

sinalizada com utilização de barreiras de concreto, cones, supercones, pirlampos, placas e mensagens nos painéis eletrônicos.

A concessionária reforça que ao passar pelo trecho em obras o motorista deve respeitar a sinalização implantada e o limite de velocidade no trecho que será de 60km/h.

A previsão de entrega das melhorias é em 2025.



CCR RIOSP ENTREGA 6 PASSARELAS EM SÃO PAULO

A CCR RioSP concluiu seis passarelas localizadas no trecho de São Paulo da Via Dutra.

Os novos dispositivos foram entregues no último dia 29 de fevereiro e fazem parte do investimento de R\$ 1,2 bi que a concessionária realiza na região Metropolitana de São Paulo.

As passarelas atendem todas as normas de acessibilidade, são iluminadas e contam com telas de proteção proporcionado mais conforto e segurança para pedestres e ciclistas que utilizam a passarela para transitar entre os dois lados da rodovia.

Confira a localização das passarelas entregues no mês passado.

- Passarela no km 230,433
- Passarela no km 229,762
- Passarela no km 229,321
- Passarela no km 228,774
- Passarela no km 227,889
- Passarela no km 227,428



CCR RIOSP ANTECIPA ENTREGA DE PASSARELA EM APARECIDA (SP)

A CCR RioSP concluiu a construção da nova passarela no km 69 da Via Dutra, em Aparecida (SP).

A entrega do dispositivo aos pedestres e ciclistas ocorreu no dia 22 de dezembro do ano passado, um mês antes da data prevista, que era em janeiro de 2024.

Somente a viga principal (ou de travessia) tem uma extensão de 47 metros e pesa cerca de 28 toneladas.

A nova passarela metálica atende a todas as normas de acessibilidade, é iluminada e conta com tela de proteção proporcionado mais conforto e segurança para pedestres e ciclistas.



CCR RIOSP DISTRIBUI PULSEIRAS DE IDENTIFICAÇÃO EM PRAIAS DE UBATUBA (SP)

A CCR RioSP fez a distribuição de pulseiras de identificação para as famílias em praias de Ubatuba (SP), no litoral norte de São Paulo.

As pulseiras estiveram à disposição nos postos de salvamento das praias de Perequê-Açu, Praia Grande e Maranduba durante os meses de janeiro e de fevereiro, período de grande movimento de turistas.

O objetivo da ação, em parceria com o Corpo de Bombeiros e Prefeitura de Ubatuba, foi auxiliar na diminuição dos casos de crianças perdidas nas praias durante período do verão.

Foram confeccionadas sete mil pulseiras de identificação. Além das três praias, a distribuição aconteceu também pelas equipes de atendimento operacional na Rio-Santos.



MAPAS E INFORMAÇÕES DAS RODOVIAS BR-116 E BR-101



- PEDÁGIO
- PESAGEM
- BASE DE ATENDIMENTO
- PÓRTICOS DO FREE FLOW



LOCALIZAÇÃO DOS POSTOS DE PESAGEM/BR-116

BALANÇAS	KM
Guararema	179 sentido SP
Queluz	0 sentido RJ
Resende	307 sentido SP
Paracambi	223 sentido SP

PÓRTICOS DO FREE FLOW NA BR-101

CIDADES	KM
Mangaratiba	km 447
Itaguaí	km 414
Paraty	km 538

VALORES DE PEDÁGIO

Durante a semana
Das 6h de segunda-feira às 18h de sexta-feira.

Mangaratiba - R\$ 4,60
Itaguaí - R\$ 4,60
Paraty - R\$ 4,60

Finais de Semana e Feriados Nacionais
Valores válidos das 6h de 6ª feira às 6h de 2ª feira.

Mangaratiba - R\$ 7,60
Itaguaí - R\$ 7,60
Paraty - R\$ 7,60

REDE CREDENCIADA FREE FLOW

Agora, o motorista que não tem a TAC no veículo tem mais uma opção para pagar a tarifa do free flow. Já está operando a rede credenciada para pagamento presencial do free flow. O débito poderá ser pago nos estabelecimentos abaixo, de segunda a segunda, 24h, em dinheiro, cartão de débito e com Visa Vale-Pedágio.

-Posto Velamar: km 533,8 da pista sentido São Paulo, em Paraty (RJ).

-Hotel Porto de Itacuruçá: Avenida Barão Drubsky s/n Lote 02, Mangaratiba (RJ)

PRINCIPAIS ACESSOS NA BR-101

LOCAL	KMs	SENTIDO	REFERÊNCIA	ACESSO
Ubatuba	52,5	RJ/SP		Acesso ao município de Ubatuba (SP)
Ubatuba	52,1	RJ/SP		Acesso ao município de Ubatuba (SP)
Ubatuba	47,8	RJ/SP		Acesso à rodovia Oswaldo Cruz (SP-125)
Paraty	575,4	RJ/SP		Acesso à rodovia BR-459 (Paraty Cunha) e ao município de Paraty
Mambucaba	532,7	SP		Acesso ao bairro
Usina Nuclear	521,2	RJ		Acesso a Usina Nuclear de Angra dos Reis
Angra dos Reis	495,8	RJ/SP		Acesso à rodovia Engº Francisco Saturnino Braga (RJ-155) Angra / Barra Mansa
Mangaratiba	433,2	RJ/SP		Acesso à rodovia Luiz Ascendino Dantas (RJ-149) Mangaratiba / Rio Claro / Cidade/Bairro
Itaguaí	407,8	RJ/SP		Acesso ao Arco Metropolitano (BR-493)
Itaguaí	405,8	RJ/SP		Acesso ao município de Itaguaí
Itaguaí	400,3	SP		Acesso à Estrada de Chaperó Itaguaí / Seropédica
Itaguaí	398	RJ/SP		Acesso à rodovia Prefeito Abellard G de Souza (RJ-99) Itaguaí / Seropédica
Itaguaí	380,8	RJ/SP		Início da Rodovia Trevo Oscar Brito com BR-101 e BR-465

LOCALIZAÇÃO BASES DA PRF

PRF	KM	BR
Seropédica	207 Norte	116
Paracambi	217 Sul	116
Pirai	227 Norte	116
Volta Redonda	257 Sul	116
Barra Mansa	287 Sul	116
Resende	304 Sul	116
Resende	300 Sul	116
Itatiaia	319 Sul	116
Lavrinhas	18 Norte	116
Roseira	78 Sul	116
Caçapava	126 Norte	116
São José dos Campos	156 Sul	116
Jacareí	165 Sul	116
Guararema	179 Sul	116
Arujá	199 Sul	116
Guarulhos	208 Norte	116
Paraty	578	101
Paraty	534	101
Angra dos Reis	473	101
Itaguaí	399	101
Ubatuba	48	101
Ubatuba	32	101



LOCALIZAÇÃO BASES OPERACIONAIS

BASES	CIDADES	KM	BR
SAU	São Paulo	230 sentido SP	116
SAU	Arujá	202 sentido RJ	116
SAU	SJC	156 sentido SP	116
SAU	Taubaté	117 sentido SP	116
SAU	Pindamonhangaba	99 sentido SP	116
SAU	Lorena	51 sentido RJ	116
SAU	Lavrinhas	18 sentido RJ	116
SAU	Penedo	317 sentido SP	116
SAU	Porto Real	296 sentido SP	116
SAU	Volta Redonda	264 sentido SP	116
SAU	Caçapava (Pirai)	233 sentido SP	116
BSO	Itaguaí	392 sentido SP	101
BSO	Mangaratiba I	416 sentido RJ	101
SAU	Mangaratiba II	451 sentido RJ	101
SAU	Angra dos Reis I	471 sentido SP	101
BSO	Angra dos Reis II	497 sentido RJ	101
SAU	Angra dos Reis III	524 sentido RJ	101
BSO	Paraty I	550 sentido RJ	101
SAU	Paraty II	576 sentido RJ	101
BSO	Ubatuba I	10 sentido RJ	101
SAU	Ubatuba II	31 sentido RJ	101

SENTIDO SP - RIO

- Arujá - **R\$ 4,30** (Arujá/SP-km 204)
- Guararema Norte **R\$ 4,30** (Guararema/SP-km 182)
- Jacareí - **R\$ 7,60** (Jacareí/SP-km 165)
- Moreira César - **R\$ 15,70** (Pindamonhangaba/SP km 87)
- Itatiaia - **R\$ 13,50** (Itatiaia/RJ-km 318)

SENTIDO RIO - SP

- Itatiaia - **R\$ 13,50** (Itatiaia/RJ-km 318)
- Moreira César - **R\$ 15,70** (Pindamonhangaba/SP km 87)
- Jacareí - **R\$ 7,60** (Jacareí/SP-km 165)
- Guararema Sul **R\$ 4,30** (Guararema/SP-km 180)
- Arujá - **R\$ 4,30** (Arujá/SP-km 204)

PRINCIPAIS ACESSOS (BR-116 - VIA DUTRA)

Acesso à Rodovia RJ 127	206 RJ
Acesso à Rodovia 465 / Acesso Mangaratiba / Campo Grande	208 RJ
Acesso à Rio-Bahia - BR 040 - BR 393	265 RJ
Acesso Resende - Visconde de Mauá	310 RJ
Acesso ao Sul de Minas	330 RJ
Acesso a Itamonte / Estancia Hidrominerais	330 RJ
Acesso a Vassouras (RJ)	211 SP
Acesso a Angra dos Reis (RJ)	270 SP
Viaduto acesso a Lavrinhas / Cruzeiro (Trevo de Lavrinhas)	21 RJ
Acesso a Cruzeiro / São Lourenço / Sul de Minas	34 RJ
Acesso a Silveiras / Rodovia dos Tropeiros	36 RJ
Acesso a Jambelero	128 RJ
Acesso a Monteiro Lobato	149 RJ
Acesso à Rodovia dos Tamoios	149 RJ
Acesso a Igarata / Atibaia / Campinas	169 RJ
Acesso Avenida Santos Dumont (Rodoanel)	216 RJ
Acesso ao Aeroporto Internacional de Guarulhos (SP)	219 RJ
Acesso à Rodovia Ayrton Senna	219 RJ
Acesso a Tremembé	26 SP
Acesso a Cunha / Paraty (Estrada não pavimentada)	65 SP
Viaduto de acesso a Taubaté / Ubatuba	109 SP
Viaduto de acesso a Taubaté / Ubatuba	110 SP
Rodovia Oswaldo Cruz / Acesso Ubatuba / Paraty (RJ) / Salesópolis (SP)	110 SP
Viaduto Acesso a Carvalho Pinto / Campos do Jordão / Quirim	117 SP
Acesso a Jambelero	126 SP
Acesso à Rodovia dos Tamoios	147 SP
Firm da Rodovia / Acesso Marginal Tietê	231 SP
Acesso à Rodovia Fernão Dias	227 RJ

TIPO DE VEÍCULO



VEÍCULO DE PASSEIO



VEÍCULOS COMERCIAIS (POR EIXO)

- Arujá - **R\$ 4,30** (Arujá/SP-km 204)
- Guararema Norte **R\$ 4,30** (Guararema/SP-km 182)
- Jacareí - **R\$ 7,60** (Jacareí/SP-km 165)
- Moreira César - **R\$ 15,70** (Pindamonhangaba/SP km 87)
- Itatiaia - **R\$ 13,50** (Itatiaia/RJ-km 318)

- Itatiaia - **R\$ 13,50** (Itatiaia/RJ-km 318)
- Moreira César - **R\$ 15,70** (Pindamonhangaba/SP km 87)
- Jacareí - **R\$ 7,60** (Jacareí/SP-km 165)
- Guararema Sul **R\$ 4,30** (Guararema/SP-km 180)
- Arujá - **R\$ 4,30** (Arujá/SP-km 204)

A pesagem de caminhões na Rodovia Presidente Dutra (BR-116) é realizada por meio de 4 balanças fixas, todas devidamente aferidas pelo IPEN, órgão do INMETRO.

A CCR RioSP apenas opera os equipamentos.

A ANTT é o agente atuador da fiscalização de peso, aplicando as penalidades de acordo com a legislação.

Limite de peso permitido

A Lei 14.229/21 aumenta, de 10% para 12,5%, a tolerância para o excesso de peso por eixo sem aplicação de penalidades.

A lei também admite tolerância superior para os veículos com peso bruto total (PBT) igual ou inferior a 50 toneladas, desde que respeitada a tolerância de 5% sobre os limites de PBT. O assunto será regulamentado pelo Conselho Nacional de Trânsito (Contran).

No caso de o veículo de até 50 toneladas ultrapassar a tolerância máxima do peso, a lei determina que ele também seja fiscalizado quanto ao excesso de peso por eixo, aplicando-se as penalidades de forma cumulativa. Todas as regras referentes ao peso já estão valendo.

O limite de peso do caminhão deve ser verificado na tabela do DNIT e também pode ser verificado na plaqueta de identificação, localizada na porta do veículo.

WWW.CCRRIO.SP.COM.BR | 0800 0173536 | (11) 2795-2238



OUVIDORIA: 166

Multas de Balança

Informação sobre multas de balança, informar telefone da ANTT e DNIT.

* Agência Nacional de Transportes Terrestres - 166 - www.antt.gov.br

* Departamento Nacional de Infraestrutura Terrestre - 0800.61.1535 - www.dnit.gov.br



CCR RIOSP INICIA IMPLANTAÇÃO DE FIBRA ÓPTICA NA RODOVIA RIO-SANTOS

A CCR RioSP iniciou a implantação de 271,67km de cabos de fibra óptica na rodovia Rio-Santos, a BR-101.

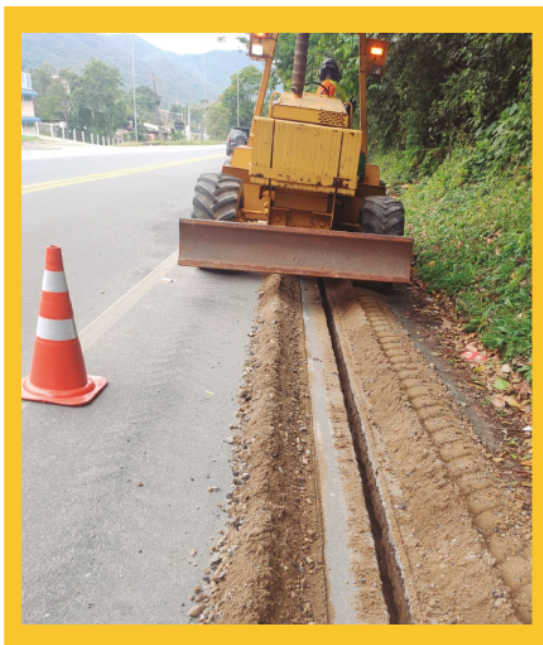
Desse total, 219,07km serão instalados no trecho do Rio de Janeiro da rodovia. Os outros 52,6km serão implantados no trecho de Ubatuba (SP).

A implantação da rede de fibra óptica acontece de forma subterrânea, com um corte no pavimento do acostamento, sendo feito o reparo após a instalação dos cabos.

A previsão de conclusão do serviço é para 2025.

A fibra óptica permitirá que a concessionária instale uma série de equipamentos e tecnologia que trarão mais segurança ao motorista.

Entre eles, aproximadamente 300 Câmeras de CFTV, 11 Painéis de Mensagens Variáveis Fixos (PMVs) e 15 estações meteorológicas.



CCR RIOSP INFORMA INÍCIO DA OPERAÇÃO DE RADARES

Teve início no dia 06 de março de 2023 a operação dos 75 radares previstos no contrato de concessão da CCR RioSP na Via Dutra (BR-116) e na Rio-Santos (BR-101).

Os equipamentos irão auxiliar a fiscalização de velocidade em pontos estratégicos das duas rodovias pela Polícia Rodoviária Federal (PRF).

A instalação dos equipamentos atende a uma determinação do

contrato de concessão, além de ser uma importante ferramenta para garantir a segurança dos motoristas através da fiscalização da velocidade máxima permitida nas duas rodovias.

Os pontos de instalação foram definidos pela PRF, cabendo à concessionária somente a implantação dos aparelhos de fiscalização de velocidade, bem como a adequação para garantir o funcionamento dos equipamentos, como passagem de cabos, energização e instalação das estruturas.

Outras informações podem ser obtidas nos canais da CCR RioSP:

- WhatsApp (11) 2795-2238;
- 0800-017-35-36
- Site www.ccrriosp.com.br
- ou ainda pelo APP CCR Rodovias, gratuitamente para iOS e Android.

LOCALIZAÇÕES DOS RADARES NA VIA DUTRA E NA RIO-SANTOS.

nº	Rodovia	Km	Sentido	Pista	Município	Estado
1	BR116	228,79	Sul	Expressa	São Paulo	SP
2	BR116	225,88	Norte	Marginal	Guarulhos	SP
3	BR116	224,15	Sul	Marginal	Guarulhos	SP
4	BR116	224,15	Sul	Expressa	Guarulhos	SP
5	BR116	224,15	Norte	Expressa	Guarulhos	SP
6	BR116	219,57	Norte	Marginal	Guarulhos	SP
7	BR116	217,67	Sul	Marginal	Guarulhos	SP
8	BR116	202,39	Sul	Expressa	Arujá	SP
9	BR116	197,38	Norte	Expressa	Arujá	SP
10	BR116	192,14	Norte	Expressa	Santa Isabel	SP
11	BR116	176,35	Sul	Expressa	Guararema	SP
12	BR116	163,31	Sul	Expressa	Jacareí	SP
13	BR116	163,31	Norte	Expressa	Jacareí	SP
14	BR116	148,70	Norte	Expressa	São José dos Campos	SP
15	BR116	143,43	Sul	Expressa	São José dos Campos	SP
16	BR116	130,41	Sul	Expressa	Caçapava	SP
17	BR116	130,41	Norte	Expressa	Caçapava	SP
18	BR116	116,24	Sul	Expressa	Taubaté	SP
19	BR116	108,26	Sul	Expressa	Taubaté	SP
20	BR116	106,04	Norte	Expressa	Taubaté	SP
21	BR116	101,95	Sul	Expressa	Pindamonhangaba	SP
22	BR116	94,24	Sul	Expressa	Pindamonhangaba	SP
23	BR116	92,14	Norte	Expressa	Pindamonhangaba	SP
24	BR116	69,39	Norte	Expressa	Aparecida	SP
25	BR116	68,42	Sul	Expressa	Aparecida	SP
26	BR116	65,43	Norte	Expressa	Guaratinguetá	SP
27	BR116	60,34	Sul	Expressa	Guaratinguetá	SP
28	BR116	54,00	Norte	Expressa	Lorena	SP
29	BR116	38,52	Norte	Expressa	Cachoeira Paulista	SP
30	BR116	28,12	Norte	Expressa	Cruzeiro	SP
31	BR116	27,63	Sul	Expressa	Silveiras	SP
32	BR116	22,31	Norte	Expressa	Lavrinhas	SP
33	BR116	336,09	Norte	Expressa	Resende	RJ
34	BR116	332,88	Sul	Expressa	Itatiaia	RJ
35	BR116	317,93	Norte	Expressa	Itatiaia	RJ
36	BR116	305,95	Sul	Expressa	Resende	RJ
37	BR116	305,54	Norte	Expressa	Resende	RJ
38	BR116	276,59	Norte	Expressa	Barra Mansa	RJ
39	BR116	270,70	Sul	Expressa	Barra Mansa	RJ
40	BR116	261,62	Norte	Expressa	Pirai	RJ
41	BR116	242,87	Norte	Expressa	Pirai	RJ
42	BR116	234,10	Sul	Expressa	Pirai	RJ
43	BR116	233,10	Norte	Expressa	Pirai	RJ
44	BR116	231,22	Sul	Expressa	Paracambi	RJ
45	BR116	230,82	Norte	Expressa	Paracambi	RJ
46	BR116	228,67	Norte	Expressa	Pirai	RJ
47	BR116	228,05	Norte	Expressa	Pirai	RJ
48	BR116	226,54	Norte	Expressa	Pirai	RJ
70	BR101	382,40	Sul	Expressa	Rio de Janeiro	RJ
69	BR101	383,60	Norte	Expressa	Rio de Janeiro	RJ
68	BR101	404,00	Sul	Expressa	Itaguaí	RJ
67	BR101	407,00	Norte	Expressa	Itaguaí	RJ
65	BR101	412,00	Norte	Expressa	Itaguaí	RJ
66	BR101	412,00	Sul	Expressa	Itaguaí	RJ
63	BR101	415,00	Norte	Expressa	Mangaratiba	RJ
64	BR101	415,00	Sul	Expressa	Mangaratiba	RJ
62	BR101	419,60	Norte	Expressa	Mangaratiba	RJ
61	BR101	432,96	Norte	Expressa	Mangaratiba	RJ
60	BR101	470,30	Norte	Expressa	Angra dos Reis	RJ
59	BR101	472,30	Norte	Expressa	Angra dos Reis	RJ
58	BR101	473,80	Norte	Expressa	Angra dos Reis	RJ
57	BR101	482,30	Sul	Expressa	Angra dos Reis	RJ
56	BR101	483,80	Norte	Expressa	Angra dos Reis	RJ
55	BR101	484,50	Norte	Expressa	Angra dos Reis	RJ
54	BR101	485,10	Sul	Expressa	Angra dos Reis	RJ
53	BR101	485,80	Norte	Expressa	Angra dos Reis	RJ
52	BR101	505,50	Norte	Expressa	Angra dos Reis	RJ
51	BR101	508,00	Sul	Expressa	Angra dos Reis	RJ
50	BR101	532,10	Norte	Expressa	Angra dos Reis	RJ
49	BR101	577,00	Norte	Expressa	Paraty	RJ
71	BR101	50,50	Norte	Expressa	Ubatuba	SP
72	BR101	48,63	Sul	Expressa	Ubatuba	SP
73	BR101	46,60	Norte	Expressa	Ubatuba	SP
74	BR101	46,60	Sul	Expressa	Ubatuba	SP
75	BR101	35,33	Sul	Expressa	Ubatuba	SP

PASSAGENS DO FREE FLOW PODEM SER PAGAS EM TOTENS DE AUTOATENDIMENTO

A CCR RioSP tem uma novidade para você. A partir de agora os débitos do free flow podem ser regularizados em totens de autoatendimento instalados em cinco bases ao longo da rodovia Rio-Santos.

A concessionária instalou os totens de autoatendimento para o pagamento dos débitos do free flow nas bases da concessionária na rodovia Rio-Santos em Ubatuba, Paraty, Angra dos Reis e Mangaratiba.

Para realizar a consulta, basta digitar a placa do veículo e realizar o pagamento via PIX ou cartão de crédito e de débito. Os totens estão localizados nos seguintes quilômetros:

Em caso de dúvidas durante o pagamento, o cliente pode falar com o Centro de Controle Operacional (CCO).

Os totens possuem um telefone onde é possível falar com a equipe da concessionária e solicitar orientação durante o procedimento.

Lembrando que as passagens podem levar até 48h para subir no sistema.

E o pagamento pode ser feito em até 15 dias corridos após a passagem pelo pórtico.

- Ubatuba - km 31,80 (sentido Rio de Janeiro);
- Paraty - km 580 (sentido Rio de Janeiro);
- Angra dos Reis - km 528 (sentido Rio de Janeiro);
- Angra dos Reis - km 471,45 (sentido Rio de Janeiro);
- Mangaratiba - km 417,40 (sentido Rio de Janeiro).

