

Veja a média mensal de quanto é produzido em cada usina fotovoltaica da CCR ViaSul:

BR-101

km 35 (Praça de Três Cachoeiras) 9.675 kWh;

Freeway

km 19 (Praça de Santo Antônio da Patrulha) 9.936 kWh;

km 53 (Glorinha) 87.745 kWh;

km 60 (Praça de Gravataí) 10.334 kWh;

km 91,2 (PRF Porto Alegre) 55.247 kWh;

km 91,6 (Associação PRF Porto Alegre) 44.138 kWh;

BR-448

km 10 (Canoas) 84.083 kWh;

BR-386

km 344 (Lajeado) 97.168 kWh;

km 203 (Praça de Victor Graeff) 10.831 kWh.

Prêmio Rodovias + Brasil

O Prêmio Rodovias + Brasil do Fórum Brasil Export 2022 é entregue pela Secretaria Nacional de Transportes Terrestres (SNTT) e produzido pelo Centro de Estudos em Logística, Transportes e Comércio Exterior do Brasil Export (CEBE). A

escolha foi feita pelo Ministério da Infraestrutura (Minfra), Departamento Nacional de Infraestrutura de Transportes (DNIT) e Agência Nacional de Transportes Terrestres (ANTT). O Brasil Export é um Fórum permanente, multisetorial, agregador e organiza dinâmicas para promoção do diálogo entre os diferentes agentes envolvidos com as operações portuárias, de logística e de infraestrutura. O Brasil Export e seus organismos regionais hoje contam com mais de 250 conselheiros, profissionais qualificados e que atuam no setor privado, em entidades representativas e no poder público.

Desde 2005, o Brasil Export promove missões internacionais e já levou profissionais brasileiros a portos da Ásia, da Europa e das Américas. As missões sempre resultaram em avanços positivos para o País, promovendo intercâmbio e ajudando na incorporação das melhores e mais modernas práticas em território nacional.



CCR VIASUL INICIA PREPARATIVOS PARA OPERAÇÃO VERÃO 22/23

A CCR ViaSul já trabalha nas ações a serem implementadas durante a Operação Verão 22/23.

O cronograma prevê algumas novidades que irão tornar a viagem dos motoristas que trafegam pelas rodovias sob a concessão no Rio Grande do Sul ainda melhor e mais agradável.

Entre as ações estão o reforço das equipes e viaturas de Atendimento, implantação de banheiros adicionais nas bases do Serviço de Atendimento ao Usuário (SAU), campanhas educativas



e de segurança, novas peças de comunicação e muito mais.

Para saber de tudo isso, acompanhe os canais oficiais da CCR ViaSul: www.ccrviasul.com ou ligue para o Disque CCR ViaSul no 0800 000 0290 ou, ainda, entre em contato pelo WhatsApp no (51) 3303-3858.



FREEWAY É RODOVIA TOP 10 DO BRASIL

A Freeway é a 7ª melhor rodovia do país. É o que mostrou pesquisa da Confederação Nacional do Transportes (CNT), que incluiu, ainda, o trecho da BR-101 no Rio Grande do Sul entre as 15 melhores rodovia do país. Ambas, juntamente com as BRs 386 e 448 são administradas pela CCR ViaSul.

Em contrapartida, o resultado geral da pesquisa apresentou queda na qualidade considerando nível Brasil, o que dá ainda mais destaque ao feito atingido pelas rodovias gaúchas.

Para chegar ao resultado, a pesquisa levou em consideração três aspectos: pavimento, sinalização e geometria da via. Juntos, os índices revelam o estado geral da rodovia. Nesse quesito, a BR-448 permaneceu com a classificação de ótima.

Já a BR-101 e a Freeway evoluíram e passaram de boas em 2021 para ótimas agora em 2022, de acordo com a pesquisa. Já a BR-386, também sob administração da CCR ViaSul no trecho entre Canoas e Carazinho, segue considerada como boa, sendo o trecho entre Lajeado e Estrela classificado como ótimo.

“O resultado é a comprovação de todo o trabalho que fizemos e continuamos realizando em todo o trecho da concessão. Seguimos agora com o objetivo de tornar a Freeway a melhor

rodovia do Brasil, oferecendo cada vez mais serviços de excelência e qualidade no padrão do Grupo CCR, 24 horas por dia”, destaca o gerente de Operações da CCR ViaSul, Diogo Stiebler.

Ainda segundo ele, o destaque obtido pela Freeway serve como referência para aplicação no modelo também na BR-101. “Mesmo considerando as características próprias de cada rodovia, a prestação de atendimento e realização de serviços seguem os praticados”.



BR-101 gaúcha foi eleita a 11ª melhor rodovia do Brasil.

INFORMAÇÕES E EMERGÊNCIAS

0800 000 0290

(51) 3303 3858

www.ccrviasul.com.br

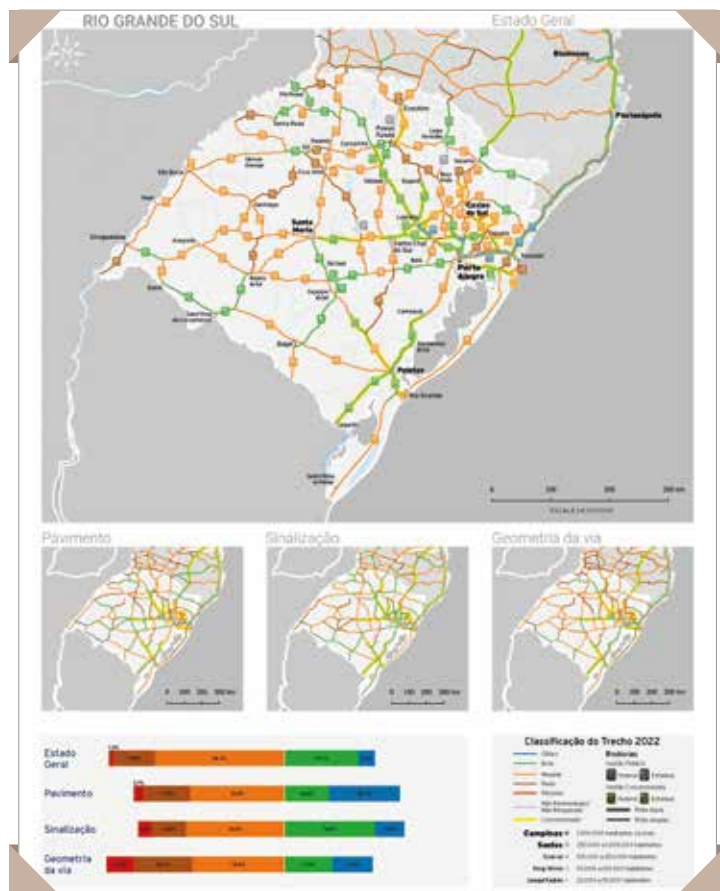


Baixe o APP
CCR Rodovias Sul

Disponível para IOS e Android



FREWAY É A 7ª MELHOR RODOVIA DO BRASIL



Desde que assumiu a Concessão no Rio Grande do Sul a Concessionária já investiu mais de R\$ 1 bilhão nas rodovias sob sua administração.

Entre as principais melhorias na Freeway estão a construção do conjunto de cinco novos acessos, com o objetivo de melhorar a fluidez do tráfego e mobilidade urbana na região metropolitana de Porto Alegre, nos municípios de Cachoeirinha, Gravataí, Santo Antônio da Patrulha e Osório. Já na BR-101, destaque para a implantação de seis novas passarelas localizadas em Osório, Terra de Areia, Maquiné e Torres.

A CCR ViaSul é responsável pela administração, conservação, ampliação e operação de 473,4 quilômetros de

rodovias no Rio Grande do Sul, conectando pontos de maior relevância econômica no Estado. A concessão passa por 36 municípios, distribuídos em quatro trechos: BR 290 (Freeway) – 98,1 kms entre Osório e Porto Alegre; BR 101 – 87,9 kms entre Osório e Torres; BR 386 – 265,8 kms entre Canoas e Carazinho e BR 448 – 21,6 kms entre Porto Alegre e Sapucaia do Sul. A concessionária responde, ainda, pela operação do vão móvel da ponte do Guaíba.

Pesquisa CNT de Rodovias

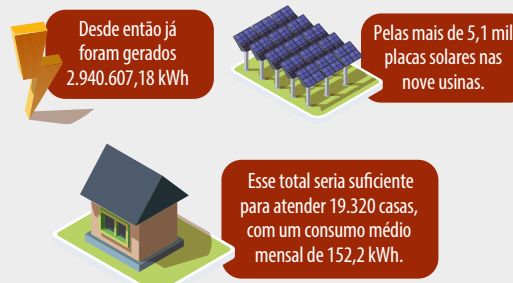
Realizada desde 1995, a Pesquisa se consolidou ao longo dos anos como uma importante ferramenta de avaliação das condições da malha rodoviária no Brasil, no âmbito federal e estadual, sob gestão pública ou concedida.

USINAS FOTOVOLTAICAS DA CCR VIASUL CONQUISTAM PRÊMIO NACIONAL

Em um cenário que exige cada vez mais que as empresas desenvolvam e implementem alternativas visando a promoção da sustentabilidade, a CCR ViaSul mais uma vez vem mostrando protagonismo.

A construção de usinas fotovoltaicas, norteadas pelas diretrizes da política de ESG (Environmental, Social and Corporate Governance), não é uma obrigação contratual, porém, integra o programa de inovação promovido pelo Grupo CCR para utilização de energia renovável. Essas usinas transformam luz solar em eletricidade, proporcionando menor risco de interrupção no fornecimento, além dos benefícios ao meio ambiente por se tratarem de uma fonte de energia limpa e sustentável.

Atualmente, a Concessionária possui nove usinas em operação. Só em 2020, foram seis novas usinas, sendo que as primeiras já começaram a gerar energia a partir de julho do mesmo ano. Em média, a vida útil de cada complexo é de 25 anos.



Ainda, toda a energia gerada por mês nas usinas seria capaz de suprir a necessidade de 2.135 residências.

A energia produzida pelas usinas é transferida à rede das concessionárias de energia elétrica, complementando o consumo de iluminação da rodovia, sob responsabilidade da CCR ViaSul.

As estimativas de repasse e economia gerada variam de acordo com cada contrato efetuado com as companhias. Segundo levantamento feito pela CCR ViaSul, toda energia produzida pelas usinas fotovoltaicas representaram uma economia de, aproximadamente, 30%.

Essa produção de energia 'limpa' é o equivalente a quase



900 toneladas de CO² que deixaram de ser lançados na atmosfera. Em termos de comparação, seria necessário o plantio de aproximadamente 360 árvores para purificar toda essa quantidade.

Todo esse esforço rendeu à Concessionária o prêmio Rodovias + Brasil 2022, do Ministério da Infraestrutura, em cerimônia realizada na última quinta (20), em Brasília.

“Um dos pilares do Grupo CCR é buscar a perpetuidade do negócio através das melhores práticas. A implantação e operação das usinas fotovoltaicas ao longo do trecho de concessão da CCR ViaSul são a comprovação de que estamos seguindo pelo caminho certo, aliando a utilização das melhores práticas ao oferecimento de serviços de excelência, proporcionando a melhor experiência aos nossos clientes”, afirma o gerente de Operações da Concessionária, Diogo Stiebler.

A Concessionária prevê que até 2026, o potencial de geração de energia seja algo em torno de 1,5 mil MWh/mês, sendo que, para os próximos anos, a operação dessas usinas alcance potencial para reduzir a emissão de CO² em mais de 1 mil toneladas por ano.