



REPÚBLICA FEDERATIVA DO BRASIL
MINISTÉRIO DOS TRANSPORTES
AGÊNCIA NACIONAL DE TRANSPORTES TERRESTRES – ANTT

Rodovia: BR-101/RS

Município: Três Cachoeiras

Km: 22+500

ENTREGA DA PASSARELA
TRÊS CACHOEIRAS – KM 22+500 BR-101/RS

RELATÓRIO DA OBRA DA PASSARELA

Fevereiro/2023

PASSARELA
RODOVIA BR-101/RS
Km 22+500

SUMÁRIO

I.	OBJETO	2
II.	CONSIDERAÇÕES GERAIS	2
1.	LOCALIZAÇÃO DA OBRA.....	2
III.	SERVIÇOS REALIZADOS	3
IV.	ACOMPANHAMENTO DA OBRA.....	10
V.	CONCLUSÃO.....	14

I. OBJETO

O objeto deste relatório consiste em registro fotográfico com a comprovação da conclusão da obra da Passarela, localizada no km 22+500 da BR-101/RS, município de Três Cachoeiras, Estado de Rio Grande do Sul.

II. CONSIDERAÇÕES GERAIS

1. LOCALIZAÇÃO DA OBRA

Nome da obra	-	PASSARELA
Rodovia	-	BR-101/RS
km	-	22+500
Sentido	-	Norte / Sul
Município/Estado	-	Três Cachoeiras/RS

Vista aérea do local da Passarela



III. SERVIÇOS REALIZADOS

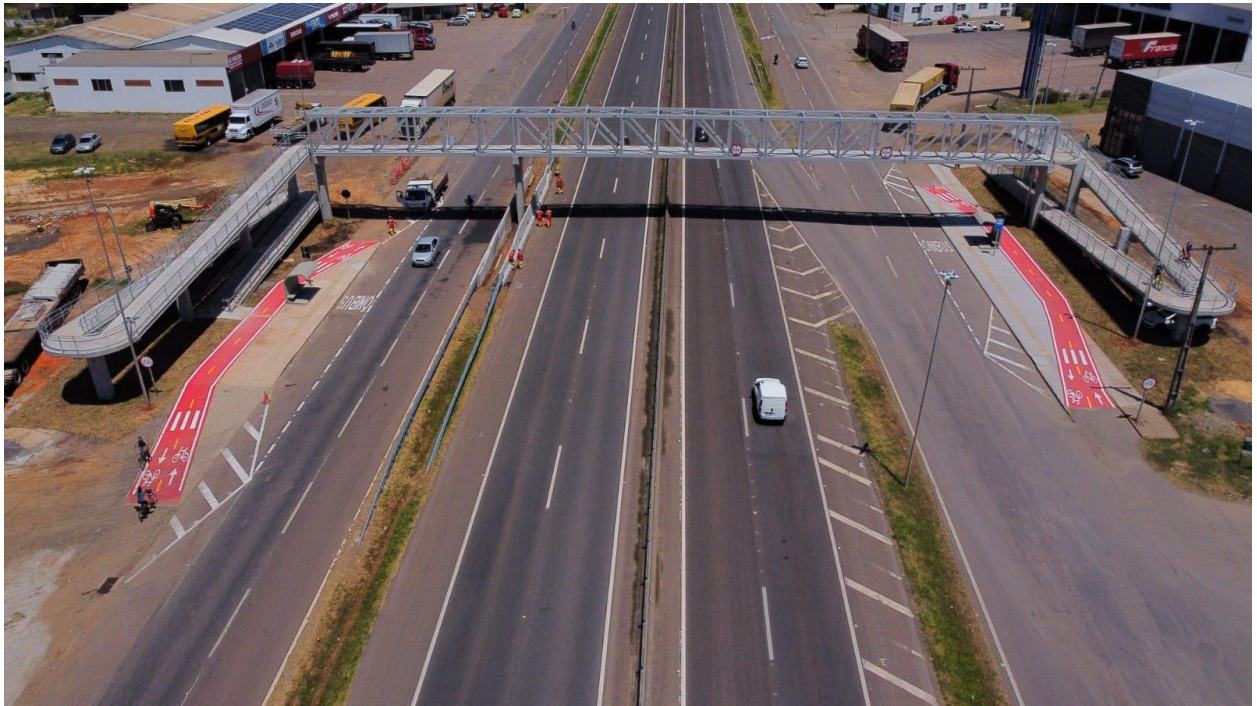


Figura 01 – Vista aérea – Passarela.



Figura 02 – Vista aérea – Passarela.



Figura 03 – Vista aérea – Passarela.



Figura 04 – Vista geral – Passarela.



Figura 05 – Trava moto e rampa – Passarela.

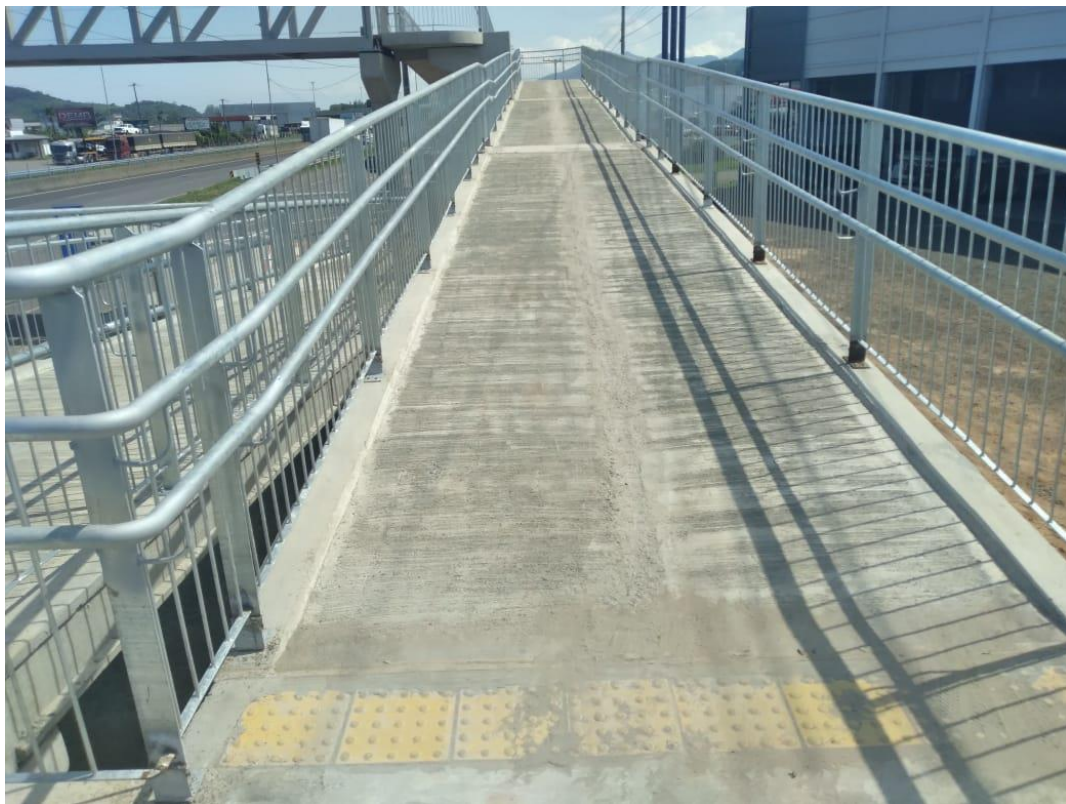


Figura 06 – Rampa e piso tátil – Passarela.



Figura 07 – Travessia – Passarela



Figura 08 – Travessia – Passarela.



Figura 09 – Ciclovia e ponto de ônibus – Passarela.



Figura 10 – Sinalização e ciclovia – Passarela.



Figura 11 – Sinalização e ciclovia – Passarela.



Figura 12 – Piso tátil/rampa – Passarela.



Figura 13 – Travessia e EPS – Passarela.



Figura 14 – Sinalização e EPS – Passarela.

IV. ACOMPANHAMENTO DA OBRA

Abaixo, apresentamos o acompanhamento que foi realizado ao longo da execução da obra, desde a sua liberação até a conclusão.

Há o acompanhamento mensal, demonstrando a evolução de cada uma das frentes de serviços, tais como:

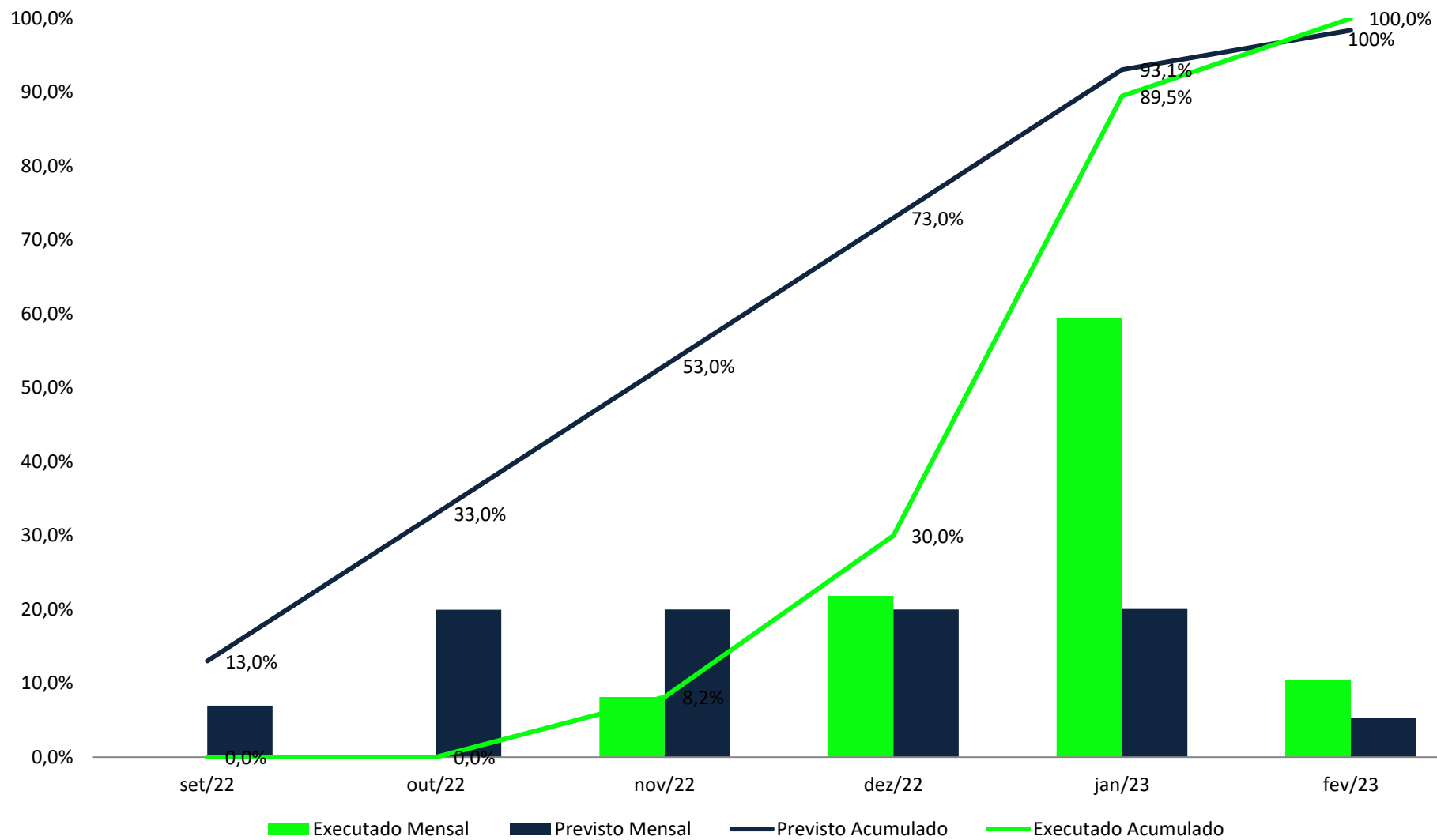
- Remoção da camada vegetal;
- Aterros e/ou cortes;
- Pavimentação;
- Fundação;
- Pilares;
- Rampas;
- Travessia;
- Guarda-corpo;
- Paisagismo/ Limpeza Canteiro e Serviços Gerais.

Avanço Físico (Executado) - BR 101/RS - Implantação de Passarela- PER: km 22+500- SNV:km 22+680										
	Períodos	jul/22	ago/22	set/22	out/22	nov/22	dez/22	jan/23	fev/23	mar/23
Remoção da Camada Vegetal	Mensal					30,0%	70,0%			
	Acumulado					30%	100%	100%	100%	100%
Corte/Aterro	Mensal					50,0%	30,0%	20,0%		
	Acumulado					50%	80%	100%	100%	100%
Pavimentação	Mensal					20,0%		80,0%		
	Acumulado					20%	20%	100%	100%	100%
Fundação	Mensal					30,0%	70,0%			
	Acumulado					30%	100%	100%	100%	100%
Pilares	Mensal						50,0%	50,0%		
	Acumulado						50%	100%	100%	100%
Rampas	Mensal							100,0%		
	Acumulado							100%	100%	100%
Travessia	Mensal							100,0%		
	Acumulado							100%	100%	100%
Guarda-corpo	Mensal							50,0%	50,0%	
	Acumulado							50%	100%	100%
Paisagismo / Limp. Canteiro / Ser. Finais	Mensal							50,0%	50,0%	
	Acumulado							50%	100%	100%
TOTAL GERAL	100,0%					8,2%	21,9%	59,5%	10,5%	

100,0%
100,0%
100,0%
100,0%
100,0%
100,0%
100,0%
100,0%
100,0%
100,0%

BR 101/RS - Implantação de Passarela- PER: km 22+500- SNV:km 22+680											
ETAPAS		Serviços								ETAPAS	
Descrição	PESO (%) - A -	Descrição - B -	Peso (%) - C -	Previsto (%) - D -	Executado (%) - E -	Previsto (%) (C x D)	Executado (%) (C x E)	Previsto (%) - G -	Executado (%) - H -	Previsto (%)	Executado (%)
Serviços Preliminares	5%	Remoção da Camada Vegetal/Instalação do canteiro	100%	100%	100%	100%	100,0%	100,0%	100,0%	5,0%	5,0%
Terraplenagem/pavimentação	7%	Aterros e/ou Cortes	50%	100%	100%	50%	50,0%	100,0%	100,0%	7,0%	7,0%
		Pavimentação	50%	100%	100%	50%	50,0%				
Fundações	14%	Fundações	100%	100%	100%	100%	100,0%	100,0%	100,0%	14,0%	14,0%
Pilares	15%	Pilares	100%	100%	100%	100%	100,0%	100,0%	100,0%	15,0%	15,0%
Rampas	24%	Rampas	100%	100%	100%	100%	100,0%	100,0%	100,0%	24,0%	24,0%
Travessia	14%	Travessia	100%	100%	100%	100%	100,0%	100,0%	100,0%	14,0%	14,0%
Guarda-corpo	5%	Guarda-corpo	100%	100%	100%	100%	100,0%	100,0%	100,0%	5,0%	5,0%
Obras Complementares	16%	Paisagismo / Limpeza de Canteiro / Serviços Finais	100%	90%	100%	90%	100,0%	90,0%	100,0%	14,4%	16,0%
Mês de Acompanhamento:	fev/23	Avanço Físico da Obra: BR 101/RS - Implantação de Passarela- PER: km 22+500- SNV:km 22+680								100,0%	100,0%

BR 101/RS - Implantação de Passarela- PER: km 22+500- SNV:km 22+680



V. CONCLUSÃO

Entende-se assim a entrega concluída da obra da Passarela, localizada no km 22+500 da BR-101/RS, no município de Três Cachoeiras.

Pronto para quaisquer esclarecimentos adicionais.